

Joe Häckl
FOTOGRAFIE & VORTRÄGE



Faszination

DONAUDELTA

*Abenteuer am
Schwarzen Meer*

Unterrichtsmappe

www.joe-haeckl.de



Eis & Schnee

Wenn im Frühsommer das Eis und der Schnee in den Bergen schmelzen, fließt das meiste Wasser in die Donau.



Wolken

Sie transportieren unglaubliche Mengen Wasser mit sich und lassen es in Form von Regen, Schnee und Hagel auf die Erde fallen.



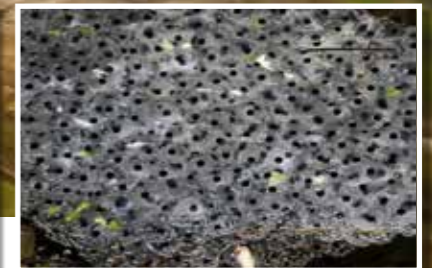
Einzugsgebiet

Das Einzugsgebiet der Donau umfasst eine Fläche von 817.000 km².



Die Donauzuflüsse

Das Wasser sammelt sich



Auwälder

Die Zuflüsse der Donau werden von Auwäldern begleitet. Bei Hochwasser nehmen sie viel Wasser auf und sind ein wichtiger Lebensraum für viele Tiere und Pflanzen.



Gebirgsbäche

Sie haben eine enorme Kraft. Sie zermahlen große Felsen und transportieren kleinere Steine und Sand als „Geschiebe“ flussabwärts.



Iller, Lech, Isar, Inn & Co.

140 Bäche und Flüsse fließen in die Donau.



Quelle & Quellflüsse
 Der Donaubach entspringt an der Donauquelle in Donaueschingen. Aber offiziell beginnt die Donau erst nach dem Zusammenfluss der beiden Quellflüsse Brigach und Breg bei Flusskilometer 2.779.



Schwarzes Meer
 Bei der rumänischen Stadt Sulina mündet die Donau bei Flusskilometer 0 in das Schwarze Meer.



Die Donau

Lebensader Europas

Wien, Bratislava, Budapest & Belgrad
 sind vier Hauptstädte an der Donau. Insgesamt durchfließt die Donau 10 Länder, mehr als jeder andere Fluss der Erde.



Landschaft & Natur
 Zu den schönsten Flusslandschaften der Donau in Deutschland gehören der Donaudurchbruch durch die Schwäbische Alb, die Weltenburger Enge sowie der unverbaute Flussabschnitt zwischen Straubing und Vilshofen. In Österreich sind es die Wachau und der Nationalpark Donauauen zwischen Wien und Bratislava, der längste zusammenhängende Auwald Europas.





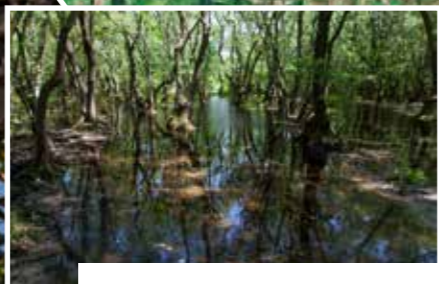
Sumpfland

Im Donaudelta gibt es die größte zusammenhängende schwimmende Schilfinself der Welt. Ein Zufluchtsort für viele Tiere bei Hochwasser.



Seen

Es gibt etwa 480 kleine und große Seen im Donaudelta. Der größte ist der Razim-See, ein Brackwassersee.



Wälder

Die Bäume der Auwälder können lange Zeit unter Wasser stehen.

In den Wäldern von Caraorman stehen über 600 Jahre alte Eichen.



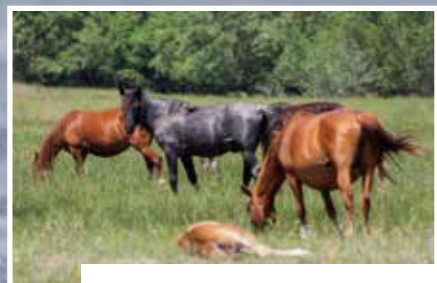
Das Donaudelta

Labyrinth aus Kanälen und Seen



Vögel

Der Pelikan ist das Wahrzeichen des Deltas.
Der Eisvogel schießt wie ein Pfeil ins Wasser. Sein Federkleid schimmert intensiv blau.
Über 325 Vogelarten leben im Delta.



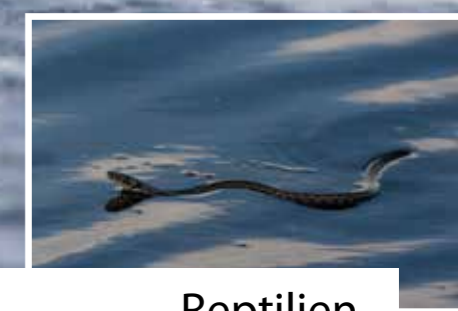
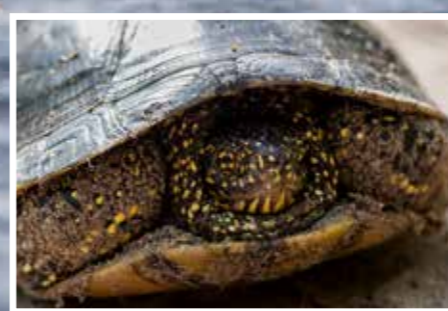
Säugetiere

Seit dem Mittelalter leben wilde Pferdeherden in den Wäldern um Letea.
Die Wildkatze ist sehr menschen-scheu. Sie in freier Natur zu beobachten gelingt äußerst selten.



Amphibien

Sie finden im Delta perfekte Lebensbedingungen vor. Auch sie werden von den Stechmücken nicht verschont.



Reptilien

Die Europäische Sumpfschildkröte ist in Deutschland vom Aussterben bedroht. Hier im Delta findet man sie häufiger.
Im warmen Sand brüten Schlangen ihre Eier aus.



Fische & Muscheln

Gewaltige Muschelbänke überziehen vielerorts die Strände am Schwarzen Meer und an den Seen.
Der größte Fisch ist der Stör. Er kann über 5 Meter lang und bis zu 2 Tonnen schwer werden.



Tiere im Delta

Unglaubliche Artenvielfalt



Insekten

Über 2.200 verschiedene Arten leben im Delta.

Fragen zum Donaudelta

1. Seit wie vielen Jahren bildet sich das Donaudelta?

Kreuze an.

- seit 100 Jahren seit ca. 1.000 Jahren
 seit ca. 10.000 Jahren seit ca. 100.000 Jahren

2. **Verbinde** was zusammen passt.

Der Sulina-Arm ist der	südliche Flussarm
Der Chilia-Arm ist der	mittlere Flussarm
Der Sfântu Gheorghe-Arm ist der	nördliche Flussarm

3. Das Donaudelta hat die Form eines gleichseitigen Dreiecks. Wie lang ist in etwa eine Seite?

Kreuze an.

- 20 Kilometer 40 Kilometer 80 Kilometer 160 Kilometer

4. Richtig oder falsch?

Kreuze an.

	Richtig	Falsch
Wildkatzen sind sehr menschencheu	<input type="radio"/>	<input type="radio"/>
Der kleinste Fisch ist der Stör	<input type="radio"/>	<input type="radio"/>
Der größte Vogel ist der Eisvogel	<input type="radio"/>	<input type="radio"/>
Sumpfschildkröten können schwimmen	<input type="radio"/>	<input type="radio"/>
Schlangen legen Eier	<input type="radio"/>	<input type="radio"/>
Die ältesten Eichen sind über 6.000 Jahre alt	<input type="radio"/>	<input type="radio"/>

5. Die drei Hauptarme haben alle eigene Namen. Woher kommen sie? **Erkläre.**

.....
.....
.....

6. Das Donaudelta ist ein UNESCO- Biosphärenreservat. Kennst du noch andere? **Frage** deine Mitschüler und Lehrer und **schreibe sie auf.**


.....
.....

7. Wie viele Kilometer hat die Donau von ihrer Quelle im Schwarzwald bis ins Schwarze Meer in etwa zurück gelegt? **Kreuze an.**

- 1.800 Kilometer 2.800 Kilometer 3.800 Kilometer 4.800 Kilometer

8. Warum läuft das Schwarze Meer nicht über? Es fließt ja ständig das Wasser der Donau hinein! **Diskutiere** mit deinen Mitschülern und **erkläre.**

.....
.....
.....
.....

- 
9. Jetzt weißt du, wie es im Donaudelta aussieht.
Zeichne das, was dir am besten gefallen hat.